

HPRC2400

HARDERBACK

Maletas Industriales | Maletines Militares
Estuches de Protección | Cajas Polipropileno
Mochilas Resistentes | Cajas Biométricas



Colores



Especificaciones [Largo x Ancho x Profundo]

Exterior:

[15.94" x 12.99" x 6.69"]
[40.50 x 33.00 x 17.00 cm]

Interior:

[14.96" x 10.47" x 5.98"]
[38.00 x 26.60 x 15.20 cm]

Profundidad:

[Tapa: 4.5cm - 1.77"]
Fondo: 10.7cm - 4.21"]

Peso:

[5.25 lbs] [2.38 kg]

[Características]

Caja liviana, impermeable e inquebrantable que puede ser utilizada para transportar todo tipo de equipos y accesorios.

- Mango ergonómico hecho de material PP SEBS y un pasador de acero para proporcionar un alto nivel de ergonomía.
- Válvula automática que ajusta automáticamente la presión de aire en el interior
- La junta tórica interna de neopreno PA66 hace que la maleta sea totalmente impermeable
- Ganchos de cierre extremadamente robustos. El sistema de apertura / cierre en dos fases además de asegurar una fluidez particular de movimiento, impide que los ganchos se abran en caso de caída
- Esquinas reforzadas que la hacen extremadamente resistente a los golpes.

[Configuraciones]

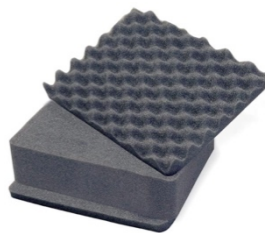
- Vacío
- Foam precortado en cubos

[Accesorios]

- HPRCLO
 - Candado con cable flexible HPRC TSA
- HPRCPF-004-01
 - Panel Frame
- HPRC0500
 - Plataforma base de tripie
- HPRCORG-001-01
 - Organizador de tapa



[HPRCLO]



[HPRCCUB2400]



[HPRCPF-004-01]



[HPRC0500]



[HPRCORG-001-01]

[México D.F] 55.8851.8726 - 55.8851.8725
[Querétaro] 442.234.1610 - 442.234.1338
www.harderback.com

HARDERBACK

HPRC2400

HARDERBACK

Maletas Industriales | Maletines Militares
Estuches de Protección | Cajas Polipropileno
Mochilas Resistentes | Cajas Biométricas

